

PCI® Pécitape

**Специальная система герметизирующих лент и манжет
Для герметизации угловых швов, стыков, закладных деталей и донных сливов**

Герметизирующая лента PCI® Pécitape Objekt
Герметизирующая лента PCI® Pécitape 120
Герметизирующая лента PCI® Pécitape 250
Герметизирующий манжет PCI® Pécitape 42,5x42,5
Герметизирующий манжет PCI® Pécitape 10x10
Герметизирующие внешние и внутренние углы PCI Pécitape 90°A и PCI Pécitape 90°B



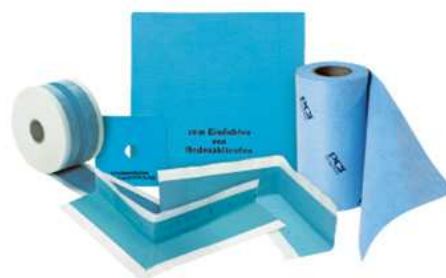
PCI® Pécitape накладывается на свеженанесённый слой гидроизоляции.

ОБЛАСТЬ ПРИМЕНЕНИЯ

- Для внешнего и внутреннего применения.
- Для горизонтальных и вертикальных поверхностей.
- Для применения в помещениях, подверженных воздействию воды, например, ванные комнаты и душевые в отелях, больницах, частных ванных комнатах и др.
- Для конструкций, подверженных давлению воды, например, плавательные бассейны, фонтаны и др.
- Для герметизации поверхностей в сочетании с PCI® Lastogum, PCI® Seccoral 1K/2K, PCI® Collastic, PCI Apoflex W, PCI Apoflex F.

СВОЙСТВА И ПРЕИМУЩЕСТВА

- Специальная тканеобразная эластичная лента.
- Компенсирует механические напряжения, предупреждает последующее образование трещин в основании.
- Водо- и морозоустойчивая, универсальна для внешнего и внутреннего применения.
- Долговечная, нечувствительна к внешним воздействиям.
- Отличное сцепление с обмазочной гидроизоляцией PCI® Lastogum, PCI® Seccoral 1K, PCI Seccoral 2K, PCI® Apoflex F, PCI Apoflex W или PCI® Collastic гарантируется.
- Устойчива к воздействию хлоридов, а также жёсткой воды, может применяться в плавательных бассейнах с хлорированной водой.



Технические данные**ТЕХНОЛОГИЧЕСКИЕ СВОЙСТВА МАТЕРИАЛА**

Описание материала	Тканеобразная эластичная лента
Водонепроницаемость в сочетании с PCI Seccoral	Глубина до 15 м
Водонепроницаемость	>2,5 бар
Цвет	Голубой
Устойчивость на разрыв (диагонально)	> 15 МПа
Растяжимость	> 200%
Коэффициент сопротивления диффузии водяного пара (μ)	прим. 30,000
Упаковка	
PCI [®] Pecitape Objekt	Рулон 50 м
PCI [®] Pecitape 120	Рулон 10 м
PCI [®] Pecitape 250	Рулон 20 м
PCI [®] Pecitape 10x10	1 шт.
PCI [®] Pecitape 42,5x42,5	1 шт.
Устойчивость к температурам	От -40°C до +80°C
Химстойкость	
Соляная кислота 3%	Устойчив
Серная кислота 35%	Устойчив
Лимонная кислота 100 г/л	Устойчив
Молочная кислота 5%	Устойчив
Едкий калий (KOH) 20%	Устойчив
Гипохлорид натрия 0,3 г/л	Устойчив
Морская вода (соль 20 г/л)	Устойчив

ПОДГОТОВКА ОСНОВАНИЯ

Основание должно быть прочным, сухим и ровным. Жирные пятна, грязь, различного рода химические налёты и загрязнения должны быть тщательно удалены с поверхности. Следовать специальным предписаниям по подготовке основания для PCI[®] Lastogum, PCI[®] Seccoral 1K, PCI Seccoral 2K, PCI[®] Apoflex F/W, PCI[®] Collastic, PCI[®] Pecimor 1K, PCI[®] Pecimor 1K, PCI[®] Pecimor 2K

ПРИМЕНЕНИЕ PCI[®] PECITAPE ОБЪЕКТ/120/250

1. На стыке стен с полом (двух стен) нанести полосу шириной 10-15 см используемого для герметизации материала.

PCI[®] Lastogum, PCI[®] Seccoral 1K, PCI Seccoral 2K, PCI[®] Apoflex F, PCI[®] Apoflex W или PCI[®] Collastic.

2. Уложить PCI[®] Pecitape на первый слой гидроизоляции и хорошо придавить. **Не использовать при этом острые инструменты!**

3. Нанести второй слой гидроизоляции, полностью покрывая при этом PCI[®] Pecitape 35x35; если требуется, зажать фланец.

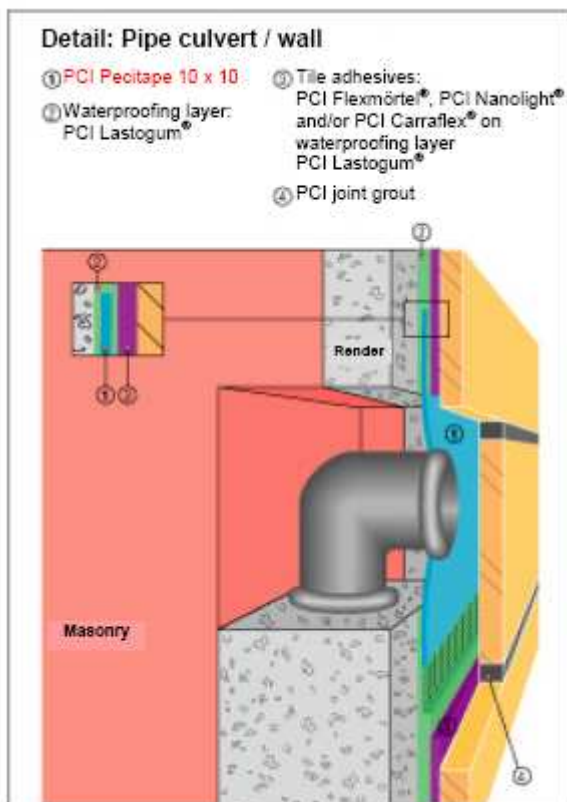
4. Нанести второй слой гидроизоляции, полностью покрывая при этом PCI[®] Pecitape.

ПРИМЕНЕНИЕ PCI® РЕСИТАРЕ 42,5x42,5

1. Из уплотнительной манжеты PCI® Resitape 42,5x42,5 вырезать отверстие на 1-2 мм уже диаметра закладной детали.
2. Нанести на основание первый слой гидроизоляцию; уложить на него уплотнительную манжету PCI® Resitape 42,5x42,5 и хорошо придавить.

ПРИМЕНЕНИЕ PCI® РЕСИТАРЕ 10x10

1. Перед закреплением манжета PCI® Resitape 10x10 убедиться, что манжет полностью примыкает к трубе.
2. Нанести на основание первый слой гидроизоляцию; уложить на него уплотнительный манжет PCI® Resitape 10x10 и приклеить.
3. Нанести второй слой гидроизоляции, полностью покрывая при этом манжету PCI® Resitape 10x10.



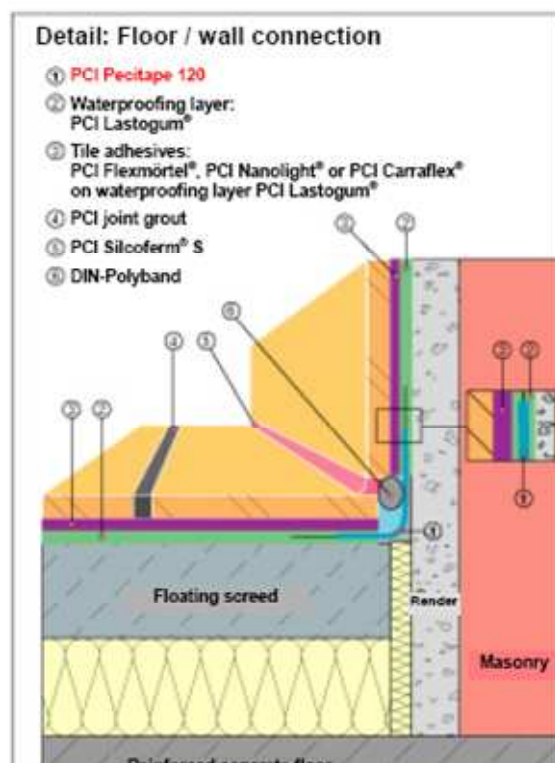
ПРИМЕНЕНИЕ

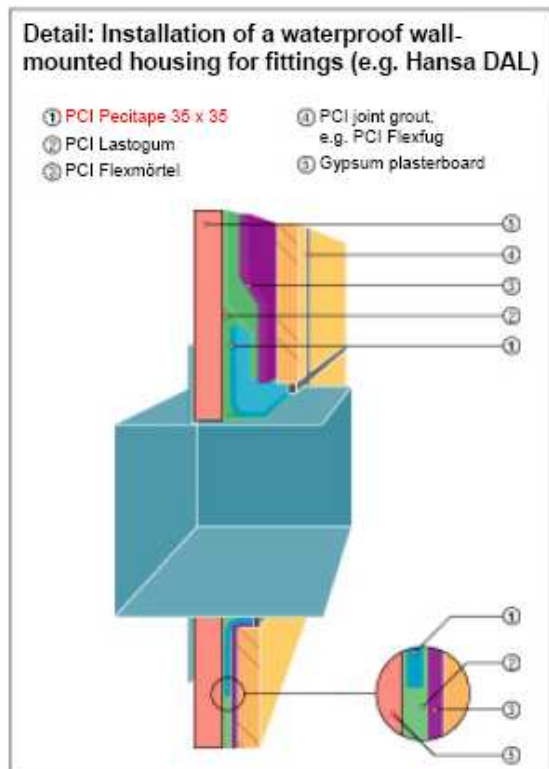
PCI® РЕСИТАРЕ 90°А и PCI® РЕСИТАРЕ 90I

1. Готовые уголки PCI® Resitape 90I внутренний и/или 90°А внешний применять в сочетании с PCI® Resitape Objekt; готовые углы или гидроизоляционную ленту приклеить при помощи используемой гидроизоляции. Минимальная нахлест на уголки должна составлять не менее 5 см
2. Последующая укладка PCI® Resitape 90I (внутренний) или PCI® Resitape 90°А (внешний) производится аналогично PCI® Resitape Objekt.

Examples

PCI Resitape in combination with PCI Lastogum





Условия производства работ и особенности применения нашей продукции в каждом случае различны. В технических описаниях мы можем предоставить лишь общие указания по применению. Эти указания соответствуют нашему сегодняшнему уровню осведомлённости и опыту.

Сотрудник, использующий материал, обязан проверить пригодность и возможность его применения для предусмотренных целей. При особых требованиях следует обратиться за рекомендациями к специалистам ООО «БАСФ Строительные системы».

ПРОИЗВОДИТЕЛЬ

PCI Augsburg GmbH
Piccardstr. 11
86159 Augsburg, Germany
Tel. +49 (821) 59 01-0
Fax +49 (821) 59 01-390
www.pci-augsburg.de

Официальный поставщик в РФ:

ООО «БАСФ Строительные системы»,
119017, Москва, Кадашевская наб., д.14, к.3.
Тел.: +7 495 225 6439/15
Факс: +7 495 225 64 11
E-mail: stroysist@basf.com
www.pci-russia.com
www.stroysist.ru

Июнь 2011